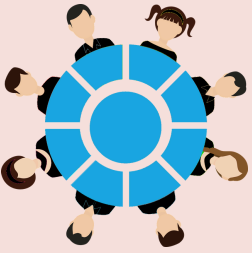
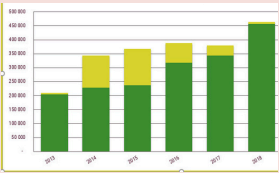


## Pôle "ressources et coordination"



Animation du réseau  
**16** réunions de coordination



**1** observatoire statistique



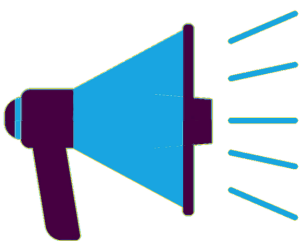
**21** articles publiés  
**17** visites quotidiennes



**450** abonnés  
**415** articles publiés



**1 539** abonnés  
**531** articles publiés



## Promotion des clauses sociales



**1 203** prospects  
**13** participations à des événements collectifs



**4** newsletters vers **972** destinataires



**3** plaquettes réactualisées

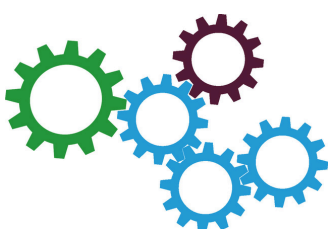


**2** édition de l'annuaire des structures d'insertion par l'activité économique



**790 000** heures d'insertion dans **1 082** marchés clausés attribués par **83** acheteurs\*

\* chiffres 2022 dans l'Hérault



## Coordination des marchés



**76** marchés des services de l'Etat  
**94** marchés d'établissements publics  
**31** autres marchés (sécurité sociale et société privée)